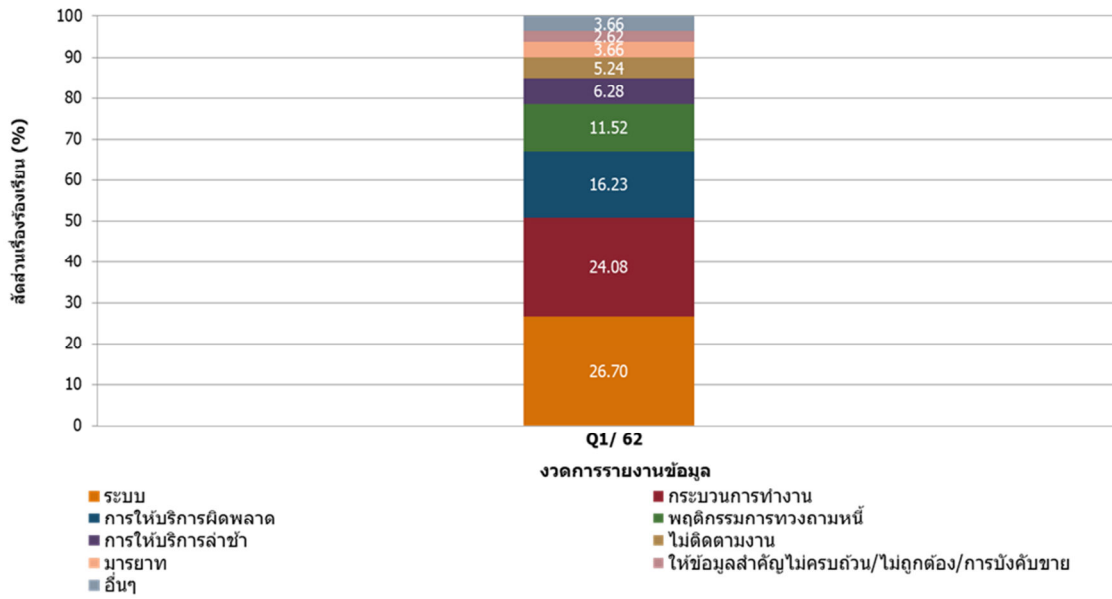
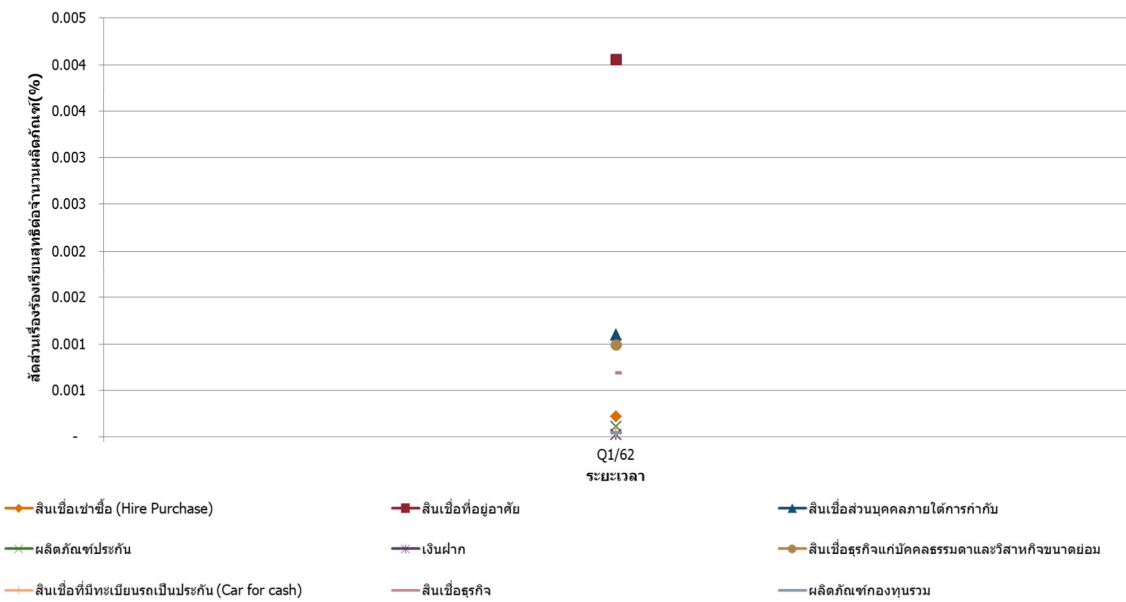


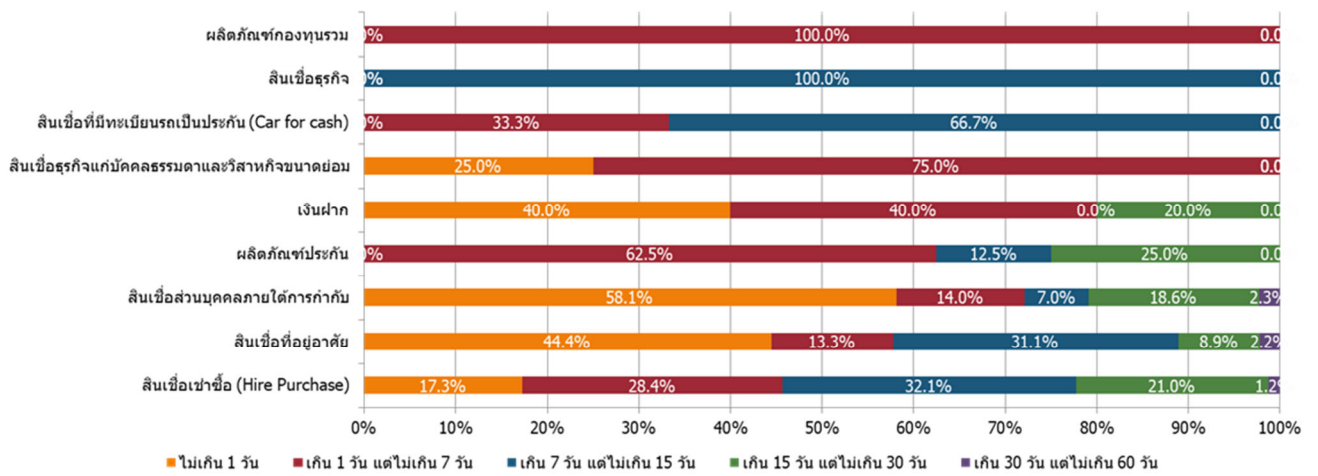
1. แนวโน้มเรื่องร้องเรียนประจำไตรมาสที่ 1/2562



2. สัดส่วนเรื่องร้องเรียนสุทธิต่อจำนวนผลิตภัณฑ์สูงสุด 5 ผลิตภัณฑ์แรก ประจำไตรมาสที่ 1/2562



### 3.สัดส่วนเรื่องร้องเรียนที่ยุติแล้ว จำแนกตามระยะเวลาดำเนินการในการยุติเรื่องร้องเรียน ประจำปีไตรมาสที่ 1/2562



### 4.เรื่องร้องเรียนสูงสุด 5 ผลิตภัณฑ์แรก จำแนกตามระยะเวลายุติเรื่องที่เกิดขึ้น 30 วัน

