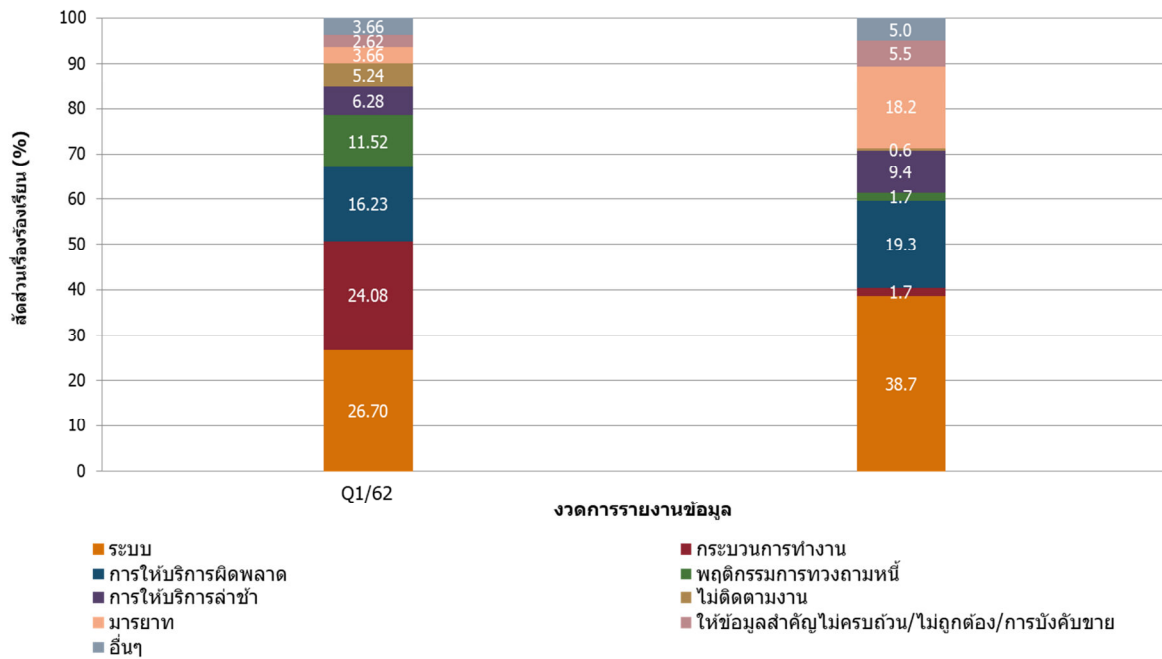
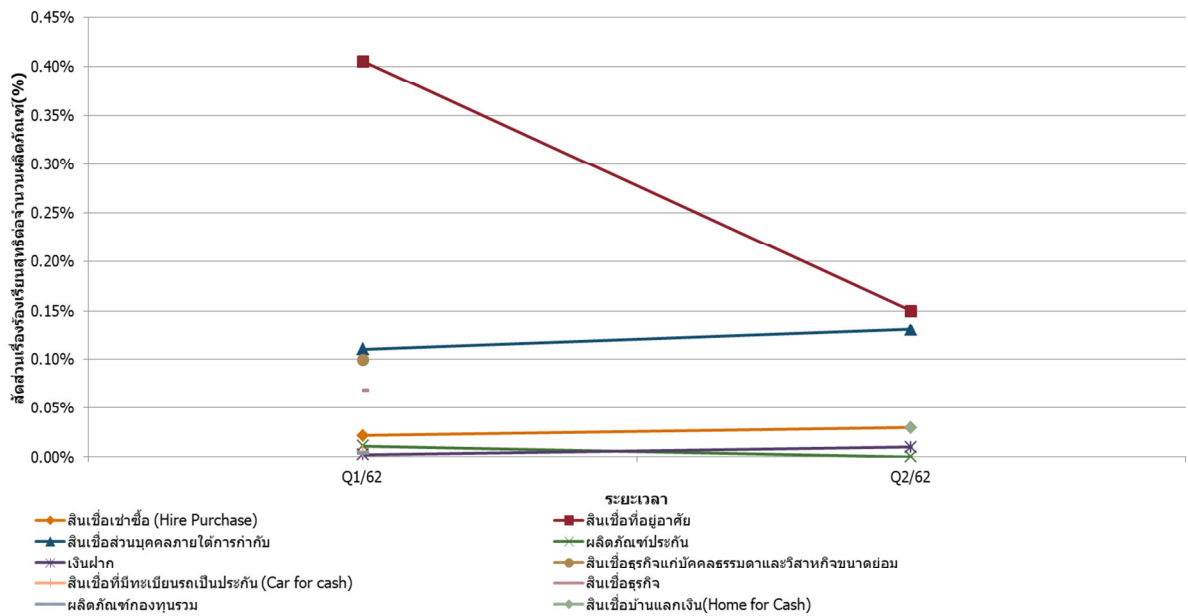


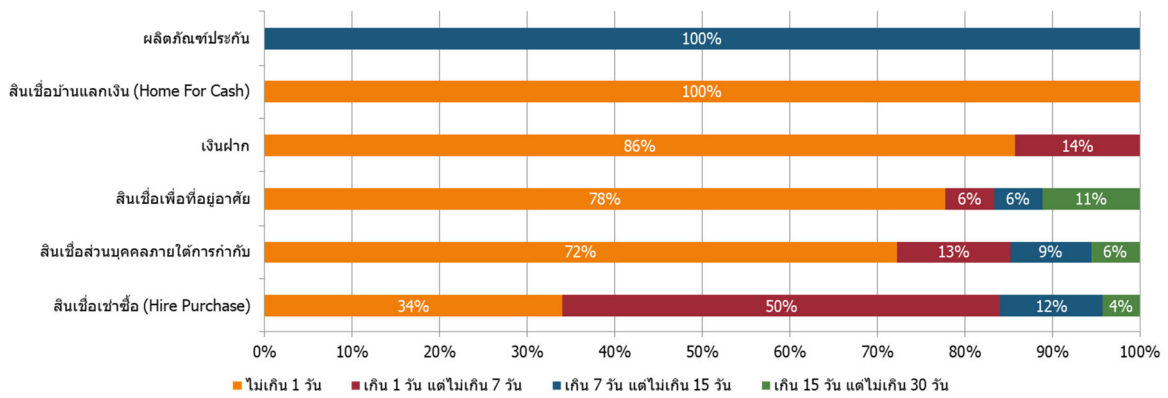
1. แนวโน้มเรื่องร้องเรียนประจำไตรมาสที่ 2 /2562



2. สัดส่วนเรื่องร้องเรียนสุทธิต่อจำนวนผลิตภัณฑ์สูงสุด 5 ผลิตภัณฑ์แรก ประจำไตรมาสที่ 2 /2562



### 3. สัดส่วนเรื่องร้องเรียนที่ยุติแล้ว จำแนกตามระยะเวลาดำเนินการในการยุติเรื่องร้องเรียน ประจำไตรมาสที่ 2/2562



### 4. เรื่องร้องเรียนสูงสุด 5 ผลิตภัณฑฺ์แรก จำแนกตามระยะเวลายุติเรื่องที่เกิดขึ้น 30 วัน

-ไม่มี-